



ESTUDIO ZABALA  
ARQUITECTURA CONTEMPORÁNEA

Z01

**CASA DE DISEÑO DE ALTA GAMA DOMOTIZADA**  
EN PILARÁ GOLF, POLO & TENNIS - PILAR - ARGENTINA

ARQ. VÍCTOR ZABALA

# EL CONCEPTO ARQUITECTÓNICO

Desde el estudio, tenemos la intención de incorporar al mercado aquella arquitectura que entendemos es la que expresa mejor las nuevas maneras de vivir, dejando de lado viejas costumbres que dieron forma a la arquitectura de otras épocas. Estamos convencidos que, así como nosotros crecemos y cambiamos, la arquitectura también evoluciona incorporando nuevas formas de habitar los espacios, nuevos modos de conectarnos con ellos. Esto no solo se genera a través de la tecnología y los materiales, sino también a partir de la relación funcional de sus espacios, la conexión entre el interior y el exterior y con todos nuestros sentidos, por todo ello queremos ofrecerles, a quienes deciden confiar en nosotros, una nueva manera de vivir y valorar la arquitectura contemporánea.

**TRANSFORMANDO SUEÑOS EN REALIDADES**

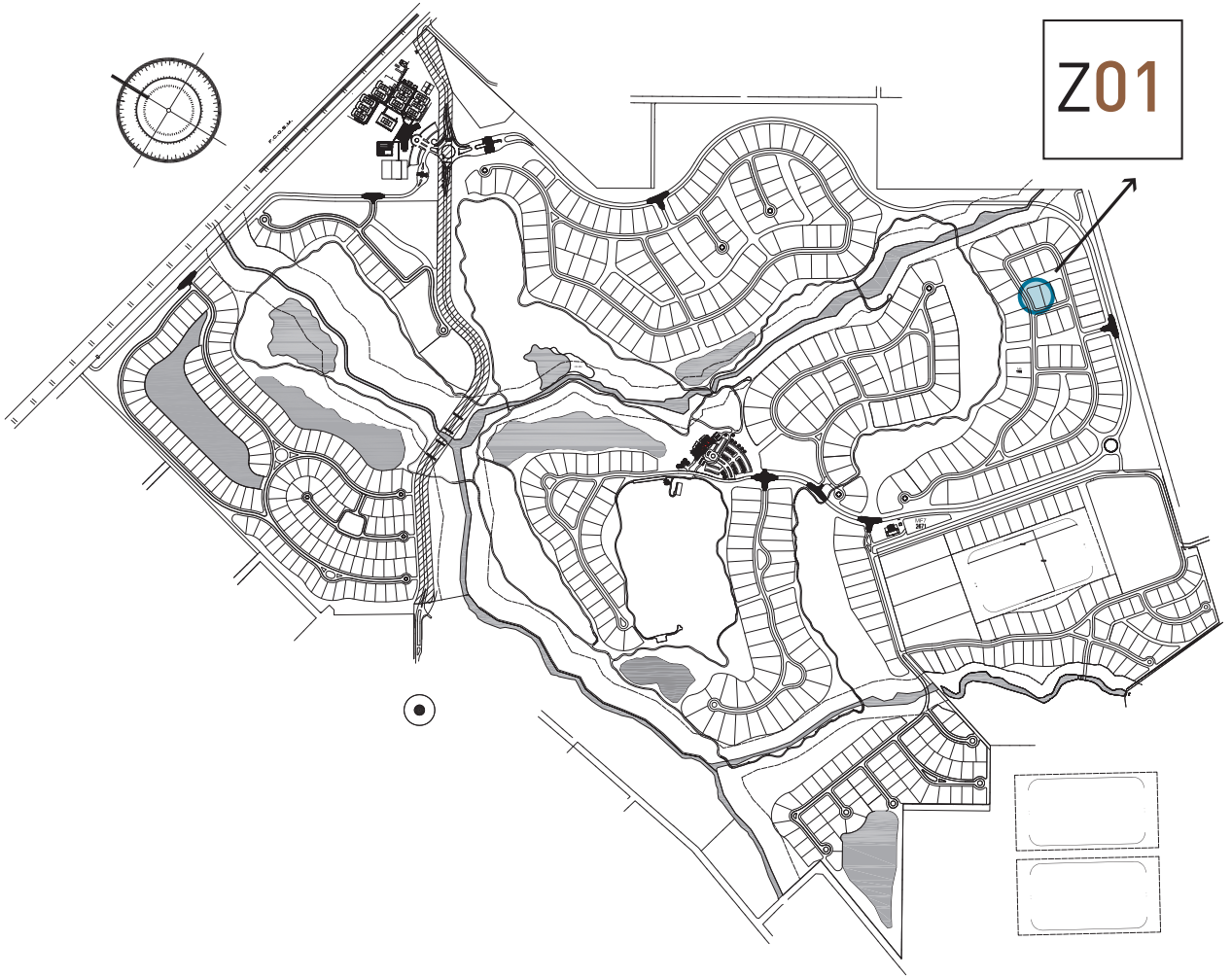


## EL ENTORNO

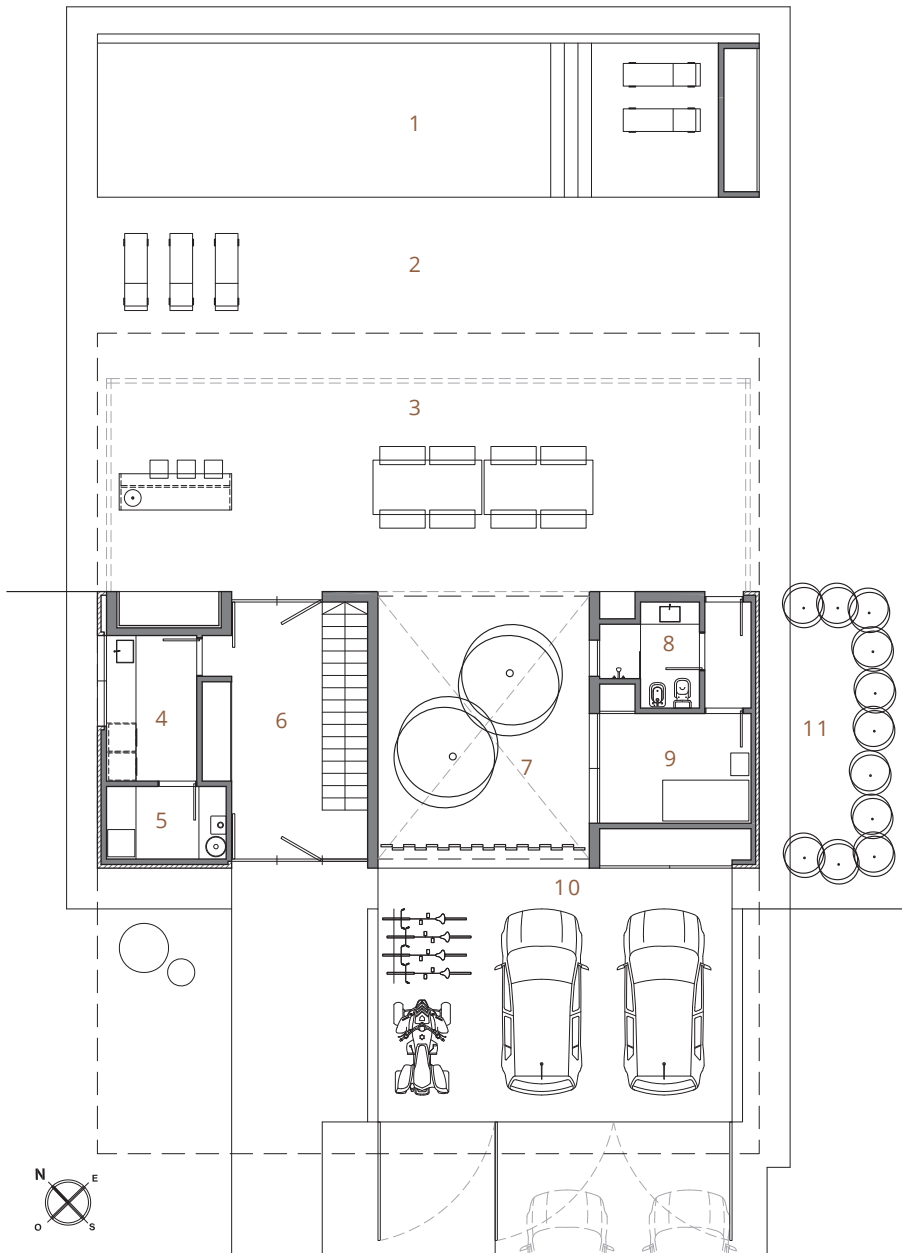
En una excelente y preferencial ubicación dentro de Pilará Golf, Polo & Tennis, a tan sólo unos minutos del centro de Pilar, Las Palmas del Pilar Shopping, el Parque Industrial Pilar, la Universidad del Salvador, el Hospital y Universidad Austral, en un excepcional entorno de 370 hectáreas, donde encontramos la primera cancha de golf Nicklaus Signature de Sudamérica, el mejor polo en una estancia centenaria, tenis de nivel internacional e instalaciones de excelencia para disfrutar en familia. En la tranquilidad de un entorno residencial de baja densidad y generosas arboledas encontramos la Casa de Diseño Z01.

## LA CASA

La propuesta consta de la realización de una vivienda conceptualmente distinta a las existentes en el mercado, con un diseño proyectual exclusivo de imponente vanguardia, que incorpora soluciones tecnológicas de última generación. Con 270m<sup>2</sup> cubiertos y 200m<sup>2</sup> semicubiertos de amenities en planta baja, la **Casa de Diseño Z01** resuelve todas las necesidades de una familia moderna, ponderando las visuales largas a la altura de las copas de los árboles, la funcionalidad de todos sus espacios y la intensa luminosidad natural, bajo una calidad constructiva de alta gama.



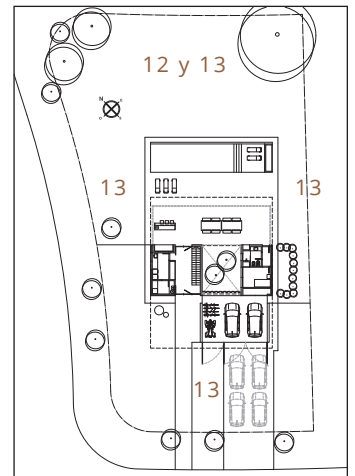
Z01



### PLANTA BAJA

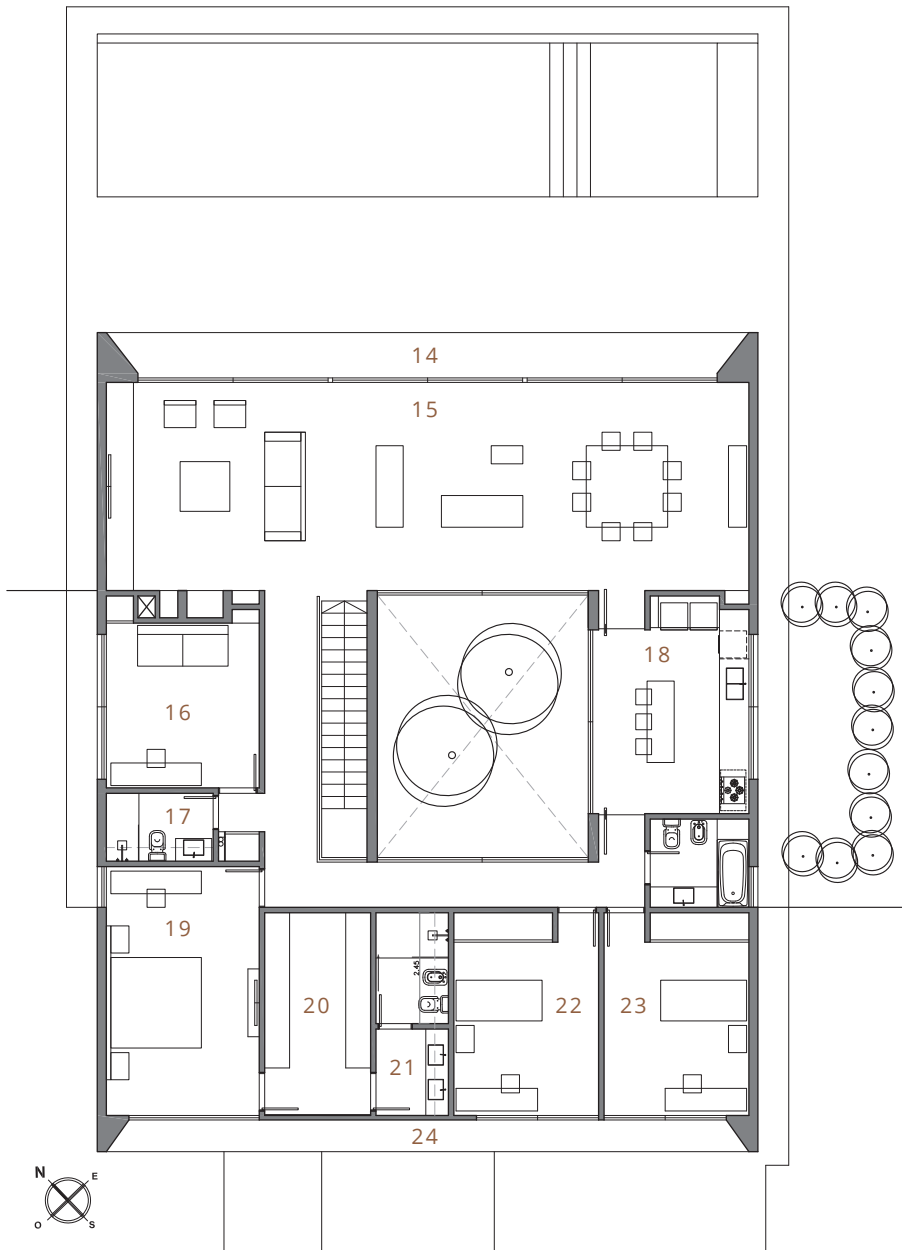
1. Pileta 14.00 x 3.40m
2. Solarium 16.00 x 3.00m
3. Galería 14.70 x 5.70m
4. Lavadero 3.20 x 2.00m
5. Sala de máquinas
6. Recepción 5.70 x 3.00m
7. Patio 6 x 4.50m
8. Baño
9. Dormitorio 3.30 x 2.60m
10. Guardacoches 7.80 x 5.60m
11. Patio auxiliar 5.50 x 2.50m
12. Parque libre 30 x 15m
13. Sup. libre verde total 911m<sup>2</sup>

### IMPLANTACIÓN SUPERFICIE TERRENO 1319 m<sup>2</sup>





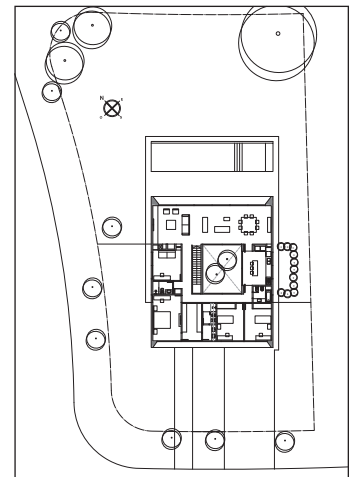
**PENSANDO** ESPACIOS PARA VIVIR CON TODOS LOS SENTIDOS



## PLANTA ALTA

- 14. Balcón
- 15. Estar/comedor 14.20m x 4.60m
- 16. Escritorio 3.60m x 3.40m
- 17. Toilete 2.30m x 1.50m
- 18. Cocina 4.80m x 3.30m
- 19. Dormitorio ppal. 5.50m x 3.40m
- 20. Vestidor 4.45m x 2.25m
- 21. Baño suite 4.45m x 1.60m
- 22. Dormitorio 4.50m x 3.20m
- 23. Dormitorio 4.50m x 3.20m
- 24. Balcón

## IMPLANTACIÓN SUPERFICIE TERRENO 1319 m<sup>2</sup>









**FUSIONANDO** DISEÑO ARQUITECTÓNICO CON TECNOLOGÍAS INNOVADORAS

## DETALLES CONSTRUCTIVOS **DE ALTA GAMA**

La casa se construye con una cuidada selección y combinación de materiales modernos en cada espacio.

Estructura resistente de hormigón armado a la vista / Mamposterías de ladrillo cerámico con asilamiento hidrófugo, revoques de yeso y terminación pintura látex / Frentes combinado con sectores de hormigón visto, piedra, madera, vidrio, vegetación y revestimientos texturados con color / Carpinterías exteriores en PVC o aluminio anodizado color / Agua caliente central con termotanque de alta recuperación / Calefacción de piso radiante con caldera independiente / Instalación sanitaria con cañerías termofusionadas / Instalación eléctrica bajo normas IRAM / Instalación gas termofusionada / Preinstalación de cañerías y desagües para equipos de aire acondicionado / **Automatización DOMÓTICA** de iluminación interior y exterior, wi-fi, calefacción, sistema de ingreso, riego, pileta; y prevista para futuro en audio, TV, alarma, equipos de aire acondicionado y cortinas / Pisos de porcelanato simil madera natural / Cocina y baños revestidos con porcelanatos / Muebles de cocina, bajo mesada y alacenas / Vanitoyrs de madera con bachas de apoyo / Artefactos sanitarios marca Roca / Griferías FV con cierre cerámico y mono-comando en cocina / Placares con frentes integrales de madera.

POSIBILIDAD DE COMPRA ANTICIPADA, financiación durante el plazo de obra.

FINANCIADO A TRAVÉS DE



**SUMARINVERSIÓN**

CROWDFUNDING INMOBILIARIO

SUMAR INVERSIÓN



tel. +5411.6091.3534



cel. +5411.3115.0011



info@sumarinversion.com.ar



[www.sumarinversion.com.ar](http://www.sumarinversion.com.ar)